

TV - 3kV DC
Z218

R-EOV 4.1
51,5 kW

vn kabel

FU1
160 A

FU1
200 A

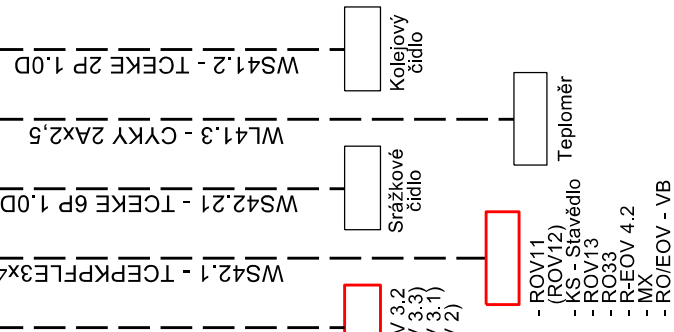
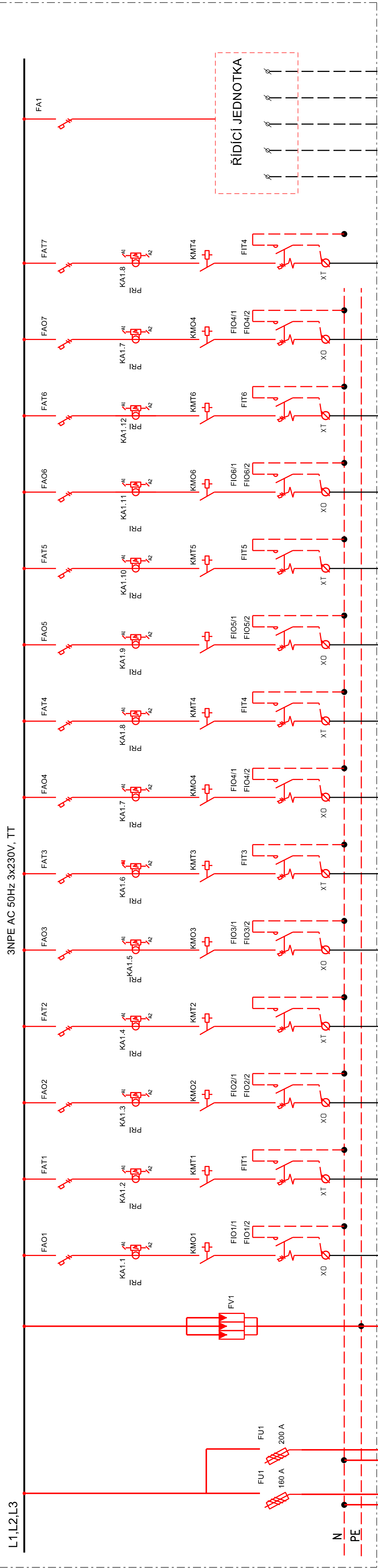
WL104 - AYKY - O 3x120+70 mm2
Přívod do R-EOV 4.1

WL104.1 - AYKY - O 3x120+70 mm2



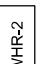
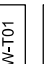

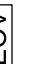
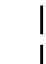

54,5 kW

Rozvaděč R-EOV 4.1

PI=51,5 kW



LEGENDA ZNAČEK:

- MX...  Svorkovnicová skříňka u výhybky pro ohřev táhnel - ST
- MX...  Svorkovnicová skříňka u výhybky pro ohřev opornic - SK
-  Číslo povětrnostních podmínek
-  Číslo snímání teploty kolejniče
-  Teploměr
-  Rozvaděč elektrického ohřevu výměn
-  Silové kabely
-  Ovládací kabely

Napěťová soustava:

- 3 NPE AC 50Hz 230/400V/TT - výstupní části napáj. rozvaděčů pro napájení topných souprav (za proud. Chráničem)
- 1 NPE AC 50Hz 230/TT - výstupní části napáj. rozvaděčů pro napájení topných souprav (za proud. Chráničem)
- 2AC 50Hz, 230V/TT - vyvody k jednotlivým výhybkám (odboč. skříním MX v kolejišti - napájení topných tyčí)
- 2N DC 24V, TT napájení řídicích prvků v R-EOV
- Ochrana proti zkratu a přetížení (pojistky a jističi)
- Ochrana před nebezpečím dotyku ČSN 33 2000-4-41 ed. 3
- . samočinným odpojením od zdroje
- . proudovým chráničem
- . ochrana použitím zařízení třídy ochrany II

Poznámka:

- Specifikace podle výkresu
- Proudový chránič a přístroje za proudovým chráničem musí být umístěny na samostatné liště, nesmí být na společné liště s přístroji před chráničem. Přístroje za proudovým chráničem musí být včetně vodičů a svorek prostorově odděleny, tak aby byla dodržena podmínka dvojité izolace.

Zadávací dokumentace (ZD)	
MÍSTO	žst. Kolin EOV - Rozvaděč R-EOV 4.1
ODP.PROJEKTANT	Bc. Fiala F.
VYPRACOVAL	Ing. Pinto
KRESLIL	Ing. Pinto
MEŘITKO	---
DATUM	12/2022
ČÍSLO VÝKRESU	
Správa železnic, státní organizace OBLASTNÍ ŘEDITELSTVÍ PRAHA SPRÁVA ELEKTROTECHNIKY A ENERGETIKY HUSITSKÁ 24 130 00 PRAHA 3	